



# Téngalos Siempre a Punto



**WINDOWS & ANDROID**

**ALQUILER**

**SOPORTE  
MULTIFABRICANTE**

**MANTENIMIENTO**

**EQUIPOS NUEVOS Y  
REACONDICIONADOS  
CON 1 AÑO DE GARANTÍA**

**VENTA**

# Índice de Fabricantes

**DATALOGIC**™

**Intermec**®



**motorola**

**TOSHIBA**



**ZEBRA**

**Vocollect**™

**WINCOR  
NIXDORF**

**Honeywell**®

**M3 MOBILE**



**CISCO**™

**unitech**

**EPSON**

**PSION TEKLOGIX**

**CASH BASES**

**PSION**

**MATRO**

**evOLIS**

**SCANTECH ID**  
a Chemteck company

**Newland**

**Athesi**  
Mobile Generation

**symbol**®  
The Enterprise Mobility Company™

**Safescan**

**CIPHER LAB**

**POSBANK**®

**axon  
MICRELEC**

**Extreme networks**

**PARTNER**  
CARE . TRUST . RESPONSIBILITY

# Índice de Fabricantes

## De Propósito General



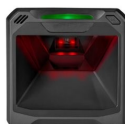
**Un soporte integral a sus necesidades**



## Específicos de Alimentación



**Integración 1D/2D  
Escáner con Balanza  
Centro de Reparación**



# Tpvs Nuevos



# Reacondicionados con 1 año de Garantía

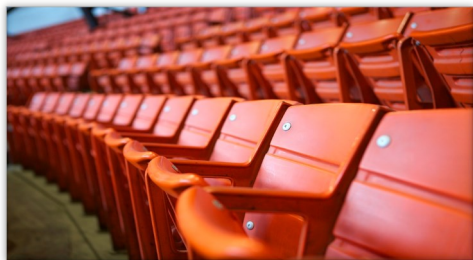




## **Tpvs Portátiles**

**Pantalla Táctil 8" y 10"**  
**3Kg .216 x 279 x 256cm**  
**Impresora integrada**

**Mínima intervención del  
usuario**



**Movilidad**  
**Conectividad**  
**Rendimiento**

**La mejor solución  
para puntos de  
venta temporales en  
comercio , eventos,  
ferias ,exposiciones ,  
conciertos ...**



## Otras opciones de Tpv pensados para su actividad



**Prestaciones, fiabilidad, garantía  
y el precio más competitivo**





**Le Asesoramos  
Mantenemos  
Suministramos  
Alquilamos...**

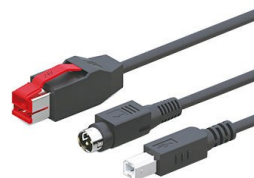
**..La Impresora  
que su  
empresa  
necesite**



**Visores  
Teclados  
Pantallas  
Cajones  
Verificadores de  
precio**



**y cualquier accesorio  
que  
necesite...**





## Tablets Ruggedizados , Otra forma de trabajar .

**Escáner 1D/ 2D ,  
USB ,Protección  
IP67 y más ...**



Pantalla Táctil capacitiva  
8 horas de Autonomía  
22.8 x 14.7 x 1.3 cm  
630 g



## Evite las tentaciones ...



**Siempre Actualizado  
Conectable por USB  
4 Tipos de Divisas  
Fácil de usar y muy rápido**





# Distribución y Servicio Técnico



Nuestro centro de reparación esta formado por especialistas de producto de cada fabricante .

Una vez preparados , configuramos sus equipos para solo tener que encenderlos y ponerse a trabajar .

No penalizamos el tiempo de respuesta al no tener contrato de mantenimiento , reparamos sus equipos en un tiempo récord .

Soporte Remoto y Telefónico .

Atención In Situ .

Presupuesto de Reparación sin coste .



## Modalidad de Servicio

**Contrato de  
Mantenimiento**

**Reparación  
por Incidencia**

**Bonos de  
Servicio**



Adaptamos nuestra oferta para cualquier demanda definible por el usuario .

Incluyendo el transporte, instalación de aplicaciones, la configuración y el mantenimiento de los equipos .

Stock de equipos Multi fabricante de entrega inmediata.

Periodo de alquiler desde 1 día .



**Sin mínimos ,  
El tiempo y cantidad  
que realmente utilice**





## **Equipos Nuevos y Reacondicionados con 1 Año de Garantía**

Equipos de todos los fabricantes en las mejores condiciones económicas , con el respaldo profesional de nuestro servicio técnico tanto en la pre-venta como la post-venta .





**Garantizamos el Soporte Técnico y Suministro de Equipos durante el Ciclo de Vida que Necesite**



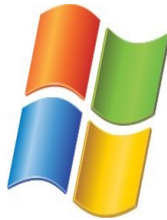
# Actualizaciones de Firmware Centro de Reparación



Posiblemente se plantea , si el momento adecuado para hacerlo o si realmente lo necesita , ya que en muchos casos no afecta al uso de la aplicación que se ejecuta en el servidor . Si los equipos tienen el rendimiento adecuado y quiere alargar su ciclo de vida operativo , conozca nuestro **servicio de mantenimiento , suministro y soporte multifabricante** que garantizan su infraestructura de ayer , de hoy y mañana .



## ¿ Es el momento de cambiar el Sistema Operativo ?



## Un servicio para cada necesidad



VENTA



MANTENIMIENTO



ALQUILER





## **Auriculares Compatibles Kits de Mantenimiento Cable de interface modular**





# Terminales Embarcables

TOGAware



# Lectores Industriales



**Nuevos modelos  
de carga por  
inducción**

## De Propósito General



## Específicos Sanidad



**Un soporte  
integral  
a sus  
necesidades**





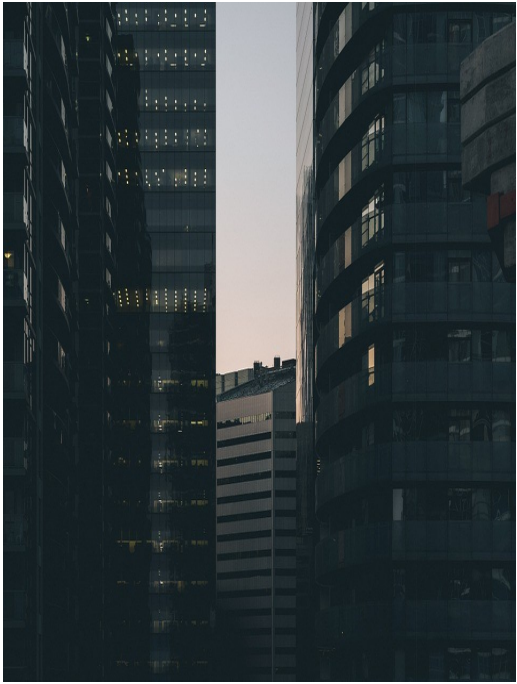




## Compatibles y Originales



## Disponibilidad de modelos de carga por inducción



**Tecnología  
Wlan  
Networking  
Routing**





**Aniversario 1992-2020**

**Nuestra**  
*capacidad*  
**de**  
*adaptación*  
**A**  
**los**  
**Cambios**  
**que**  
*Demandan*  
**los**  
*Clientes*  
**nos**  
**Hace**  
**más**  
*Eficaces*  
**y**  
**competitivos**

Toga Informática, SL  
C/ Isabel Colbrand, 10 Nave 147  
28050 Madrid

Teléfono : 91 658 63 15  
[info@togainfo.com](mailto:info@togainfo.com)  
[www.togaware.es](http://www.togaware.es)